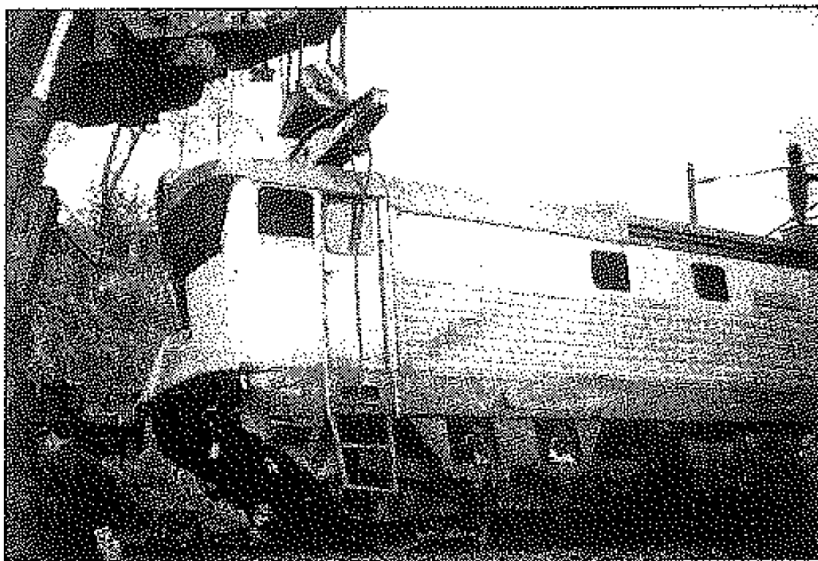


Nehoda lokomotivy 751 015

Dne 20.4.1995 v časných ranních hodinách narazila lokomotiva 751.015 (LD Praha Jih) na trati č. 210 v úseku mezi žst. Praha Vršovice a žst. Praha Krč (poblíž depa Kačerov) do uváznutého nákladního vlaku. Následkem nárazu v rychlosti přibližně 30 km/h bylo vykolejeno a zdeformováno několik vozů řady Uacs, u lokomotivy 751 015 byl vykolejen přední podvozek, zdemolované bylo celé čelo lokomotivy a bohužel došlo ke zkřížení jejího rámu. Zajímavý a trochu kuriózní je průběh nehody. Během jízdy nákladního vlaku, vedeného elektrickou lokomotivou řady 141, došlo ke stržení trolej, na zmíněném místě, následkem toho došlo k zastavení soupravy. Strojvedoucí lokomotivy okamžitě volal telefonem do žst. Praha Vršovice pro pomocný stroj, který by soupravu odtáhl zpět do stanice Praha Vršovice. Ten však z dosud ne zcela vyjasněných příčin do stojícího vlaku narazil. Následkem nehody



nebyl nikdo usmrcen, ale motorová lokomotiva bude s největší pravděpodobností vzhledem k poškození rámu zrušena.

*Text a foto
Martin Čech*